

Geschirrspülen Große Vorwaschzone für Multi-rinse Korbtransporter mit Wärmepumpe, ZERO LIME

Technisches Datenblatt

ARTIKEL # _____
MODELL # _____

NAME # _____

SIS # _____

AIA # _____



535035 (NLPWEV)

Große Vorwaschzone für
ERT Korbtransportmaschinen
mit Wärmeückgewinnung +
Wärmepumpe

Kurzbeschreibung

Artikel Nr. _____

Große Vorwaschzone für ERT Korbtransportmaschinen mit
Wärmeückgewinnung + Wärmepumpe

Hauptmerkmale

- Das Gerät muss mit einer Multi-Rinse Korbtransport-Spülmaschine mit Ventless Wärmepumpe und automatischem Entkalker verbunden sein.
- Manuelle Vorwaschbrause kann durch das automatische Vorwaschmodul ersetzt werden. Das Modul muss vor dem Maschinenzulauf installiert werden.
- Vorwaschmodule arbeiten mit kaltem Wasser um ein "anbacken" der Speisereste auf den Tellern zu verhindern und somit die Vorwaschleistung zu verbessern.
- Große federbalancierte Inspektionstüren erlauben einfachen Zugang zum Maschinen-Innenraum; die Türen sind vollflächig geschäumt. Das verringert die Lärmentwicklung und vermindert den Wärmeverlust.
- IP25 Schutz gegen Wasserstrahl, Festkörper und kleines Ungeziefer (größer als 6 mm).
- Das eingebaute Ablassventil in den Tanks ermöglicht das automatische Entleeren und Befüllen, um das Wasser im Tank ohne Unterbrechung des Waschvorgangs aufzufrischen.
- Automatischer Ablauf-, Reinigungs-, und Deinfektionszyklus als Standard. Der Innenraum wird inklusive der Tür komplett gereinigt oder desinfiziert. Das verhindert Bakterienwachstum für maximale Hygiene und minimalen Arbeitsaufwand.
- Die Laufrichtung kann sowohl von rechts nach links als auch von links nach rechts umgestellt werden, auch vor Ort.
- Einstellbare Füße für vollen Zugang unter der Maschine zur Reinigung.
- Tiefgezogene Tanks mit großen Radien und geneigten Böden zum Ablauf, um Schmutzansammlungen zu verhindern. Absolute Dichtheit, da keine Schweißpunkte.

Konstruktion

- Alle Hauptkomponenten sind aus rostfreiem Edelstahl gefertigt: Außenverkleidungen, interne Waschräume, Türen, Spülarne, Nachspülarne, Türen und Transportsysteme.

Nachhaltigkeit

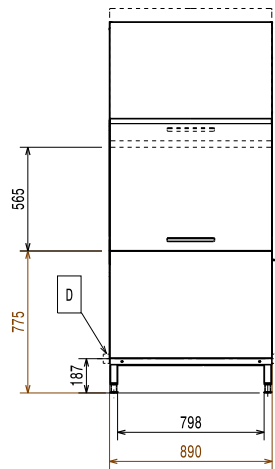


- Autostart-/Stopp stellt sicher, dass die Maschine nur läuft, wenn ein Korb durchläuft. Das verringert den Energie- und Wasserverbrauch.
- Fortschrittliches Mehrstufen-Filtersystem trennt Schmutz von Vorwaschtankwasser, wodurch ein besseres Reinigungsergebnis erreicht wird.
- Vorbereitung für externe Medienanschlüsse wie Wasser, Abwasser, Reinigungsmittel und Nachspülmittel für einfache Installation an beiden Seiten der Maschine.
- Der automatische Entkalkungszyklus sorgt für eine vollständige Kalkentfernung aus dem Hydraulikkreislauf. Die Vorwaschkammer ermöglicht hervorragende Leistung und einen niedrigeren Energieverbrauch durch hocheffiziente Heizelemente.

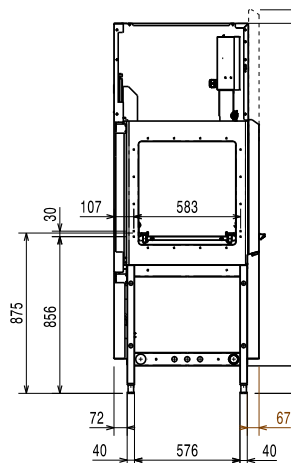
Optionales Zubehör

Genehmigung: _____

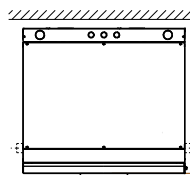
Front



Seite



oben



- CWI = Kaltwasseranschluss
- D = Ablauf
- EI = Elektroanschluss
- EO = Elektroanschlussdose
- EQ = Equipotentialschraube
- ES = Elektrosignal in-out
- HWI = Warmwasserzulauf
- U = USB Anschluss
- WI = Wasserzulauf

Elektrisch

Netzspannung:	
535035 (NLPWEV)	380-415 V/3N ph/50 Hz
Installierte Standardleistung*	15.5 kW
Vorwaschtank Heizelemente:	14 kW
Heizelemente im Vorwaschtank werden nur für den Desinfektionszyklus aktiviert.	
Vorwaschpumpe	1.5 kW

Wasser

Größe Vorwaschtank

Schlüsselinformation

Vorwasch-Temperatur	10 - 40 °C
Außenabmessungen, Länge:	890 mm
Außenabmessungen, Tiefe:	825 mm
Für den Eintransport können die Türgriffe entfernt werden. So wird die Maschinenbreite auf 795mm reduziert.	
Außenabmessungen, Höhe:	2020 mm
Höhe mit geöffneter Tür:	2100 mm
Einschuböffnung (Breite):	530 mm
Einschuböffnung (Höhe):	490 mm
Nettogewicht:	167 kg
Versandgewicht:	191 kg
Versandhöhe:	2235 mm
Versandlänge:	1025 mm
Versandtiefe:	910 mm
Versandvolumen:	2.08 m ³
Referenznorm für die Lautstärkenmessung: IEC60335-2-58 annex AA.	

Nachhaltigkeit

Geräuschpegel:	<62 dBA
-----------------------	---------